

BUDYNEK WIELORODZINNY VC

Mieszkanie nr 2

▲ WEJŚCIE DO LOKALU MIESZKALNEGO

A. KORYTARZ	7,28M ²
B. ŁAZIENKA	4,25M ²
C. POKÓJ	10,27M ²
D. POKÓJ	8,28M ²
E. SALON Z ANEKSEM KUCHENNYM	21,67M ²

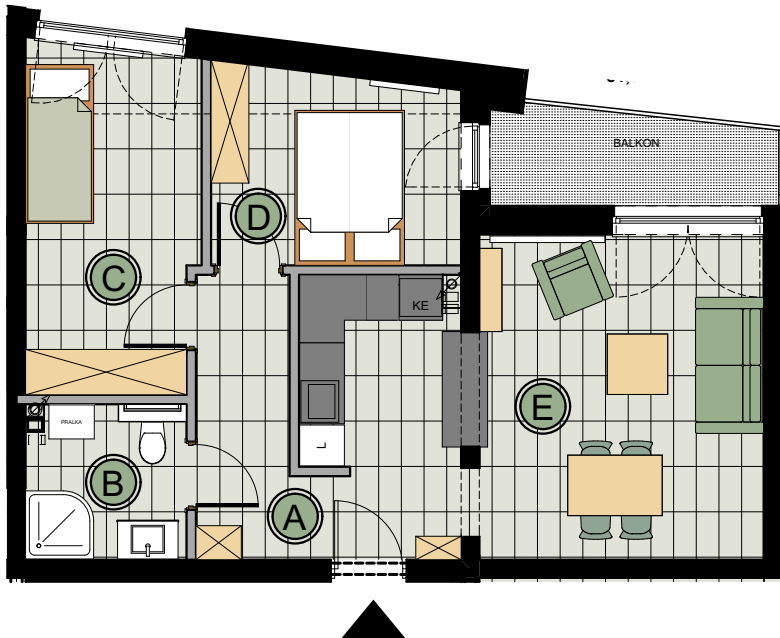
POWIERZCHNIA
UŻYTKOWA 51,75M²

POWIERZCHNIA
ŚCIAN DZIAŁOWYCH NADAJĄCYCH
SIĘ DO DEMONTAŻU 2,18M²

POWIERZCHNIA
UŻYTKOWA (WG PN-ISO 9836)
WRAZ Z POW. ŚCIANEK
DZIAŁOWYCH NADAJĄCYCH
SIĘ DO DEMONTAŻU **53,93M²**

BALKON 4,55M²

— ŚCIANA DZIAŁOWA NADAJĄCA SIĘ
DO DEMONTAŻU



0 1 2 3m

Karta informacyjna. Rzut poglądowy możliwości zagospodarowania lokalu mieszkalnego, nie stanowi oferty handlowej w rozumieniu Kodeksu Cywilnego. Szczegółowe informacje w biurze sprzedaży.

RZUT 1 PIĘTRA

