
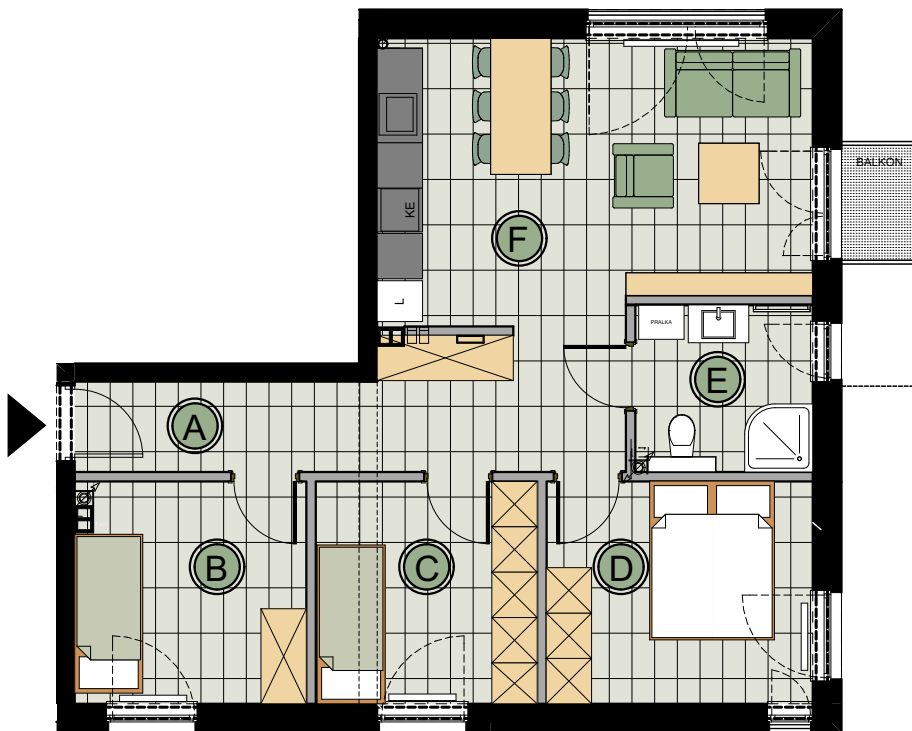


BUDYNEK WIELORODZINNY VC

Mieszkanie nr 3

 WEJŚCIE DO LOKALU MIESZKALNEGO



A. KORYTARZ	10,61M ²
B. POKÓJ	8,80M ²
C. POKÓJ	8,58M ²
D. POKÓJ	10,28M ²
E. ŁAZIENKA	5,15M ²
F. SALON Z ANEKSEM KUCHENNYM	20,79M ²

POWIERZCHNIA
UŻYTKOWA 64,21M²

POWIERZCHNIA
ŚCIAN DZIAŁOWYCH NADAJĄCYCH
SIĘ DO DEMONTAŻU 2,85M²

POWIERZCHNIA
UŻYTKOWA (WG PN-ISO 9836)
WRAZ Z POW. ŚCIANEK
DZIAŁOWYCH NADAJĄCYCH
SIĘ DO DEMONTAŻU **67,06M²**

BALKON 1,49M²

 ŚCIANA DZIAŁOWA NADAJĄCA SIĘ
DO DEMONTAŻU



0 1 2 3m

Karta informacyjna. Rzut poglądowy możliwości zagospodarowania lokalu mieszkalnego, nie stanowi oferty handlowej w rozumieniu Kodeksu Cywilnego. Szczegółowe informacje w biurze sprzedaży.

RZUT 1 PIĘTRA

